

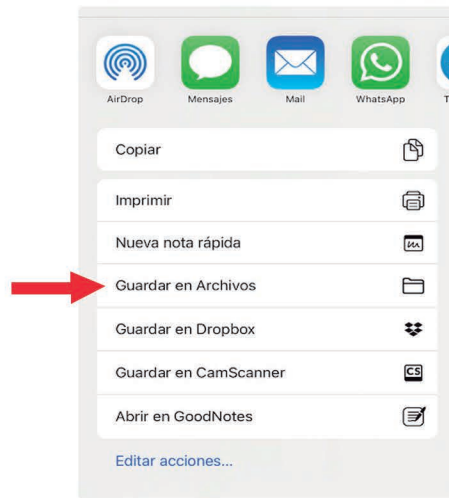
Tutorial App Rally navigator.

1er paso, descarga el archivo de la ruta en pdf al móvil que se enviara el día de la prueba.

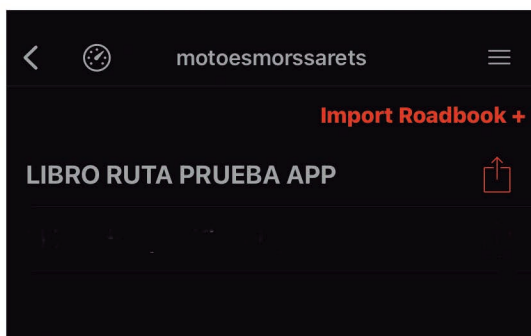
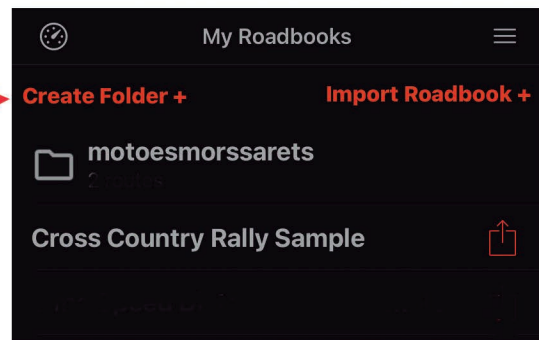
Pulsa y abre el archivo



2do. Paso, guarda el archivo en una carpeta del móvil.

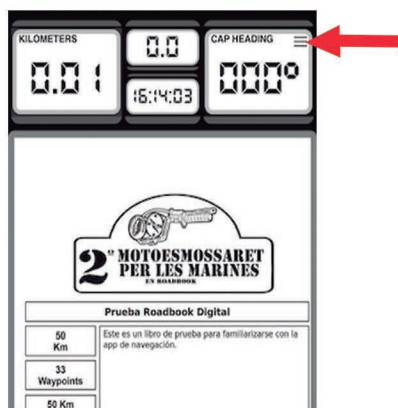
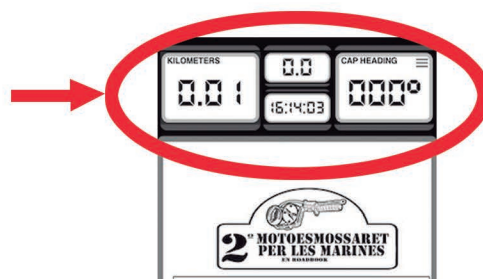


3er. paso Abre la app y crea una carpeta (este paso no es obligatorio pero si recomendable si se quiere tener un orden de las rutas)



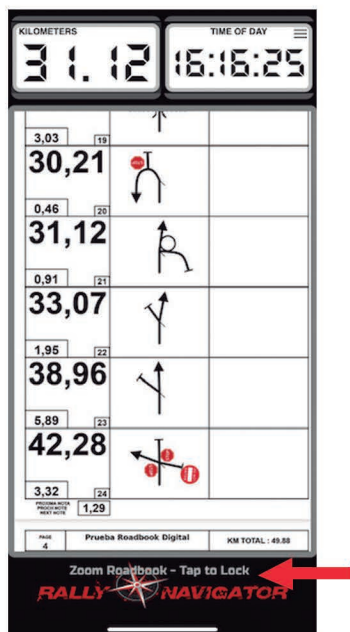
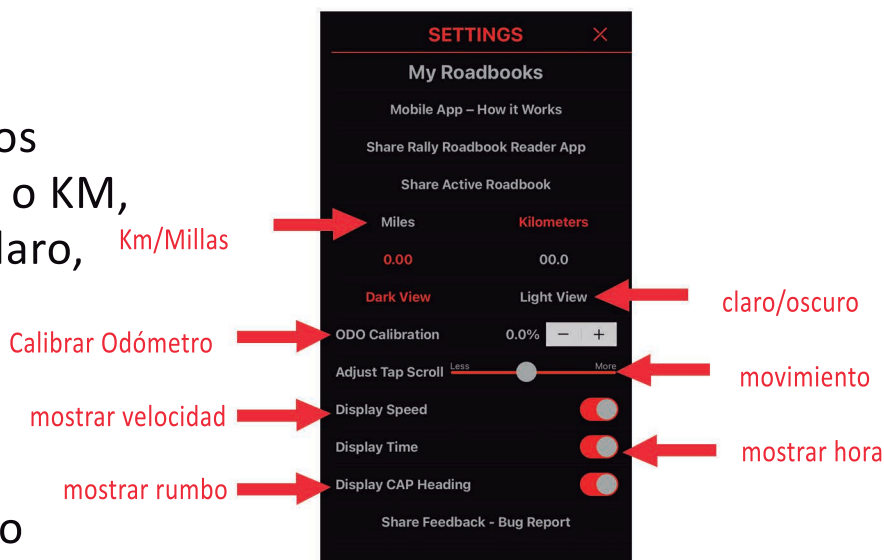
4o. paso, importa la ruta guardada pulsando aquí.

5o. paso. Una vez importada la ruta podremos editar la configuración de esta zona.



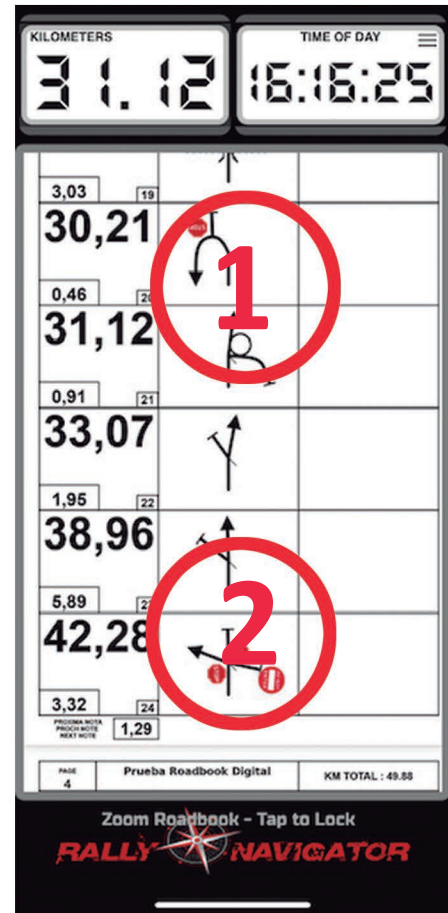
5,1 Para ello pulsamos sobre este icono.

En esta pantalla podremos ver la distancia en Millas o KM, ver la app. en oscuro o claro, ajustar el odómetro, ajustar la velocidad de movimiento de la ruta, ver o quitar la velocidad real de marcha, el horario y el rumbo que llevamos.

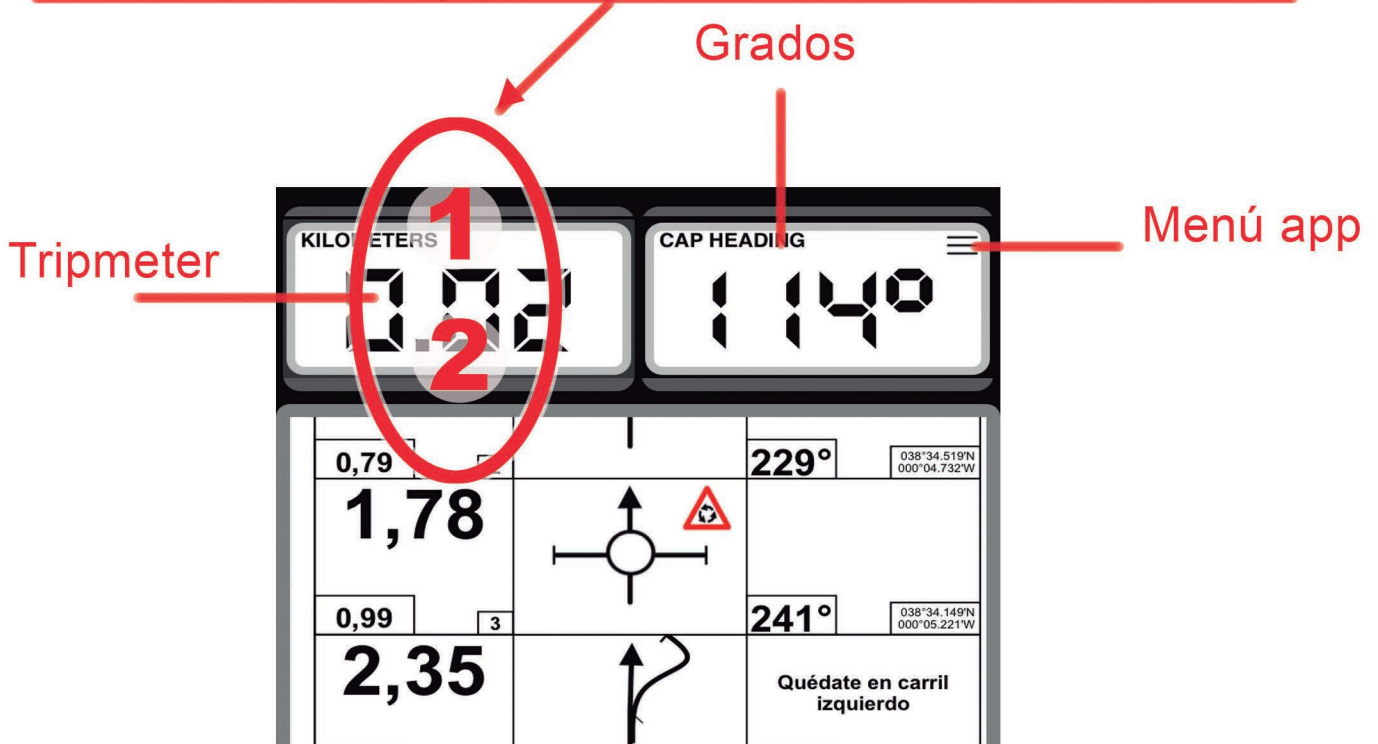


6o paso. Para evitar movimientos de pantalla o desajustes pulsa este icono para bloquear la pantalla

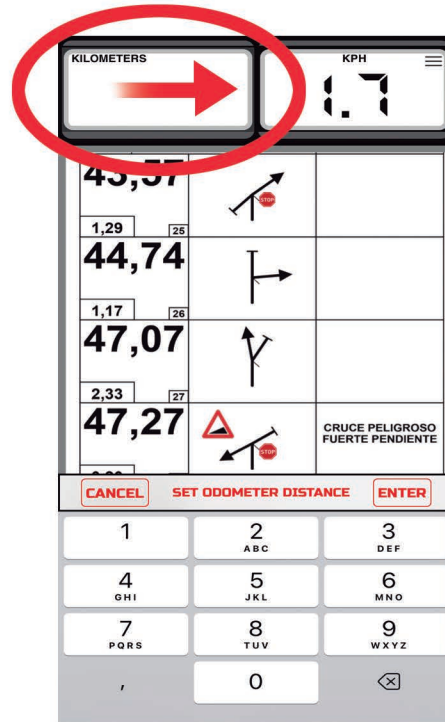
7o. paso. Pulsa sobre la zona 1 para subir las viñetas y sobre la zona 2 para bajarlas.



Ajuste del tripmeter: Pulsa en el área 1 para aumentar los km. parciales y pulsa sobre el área 2 para disminuir.



En caso de que te pases el cruce señalado y hagas varios km. de más vuelve a la última viñeta y ajusta la distancia deslizando el dedo sobre esta zona hacia la derecha e indica los km. de dicha viñeta y pulsa enter.



Para poner el contador a cero “reset” desliza el dedo hacia la izquierda y pulsa sobre sí. El contador se pondrá en cero

